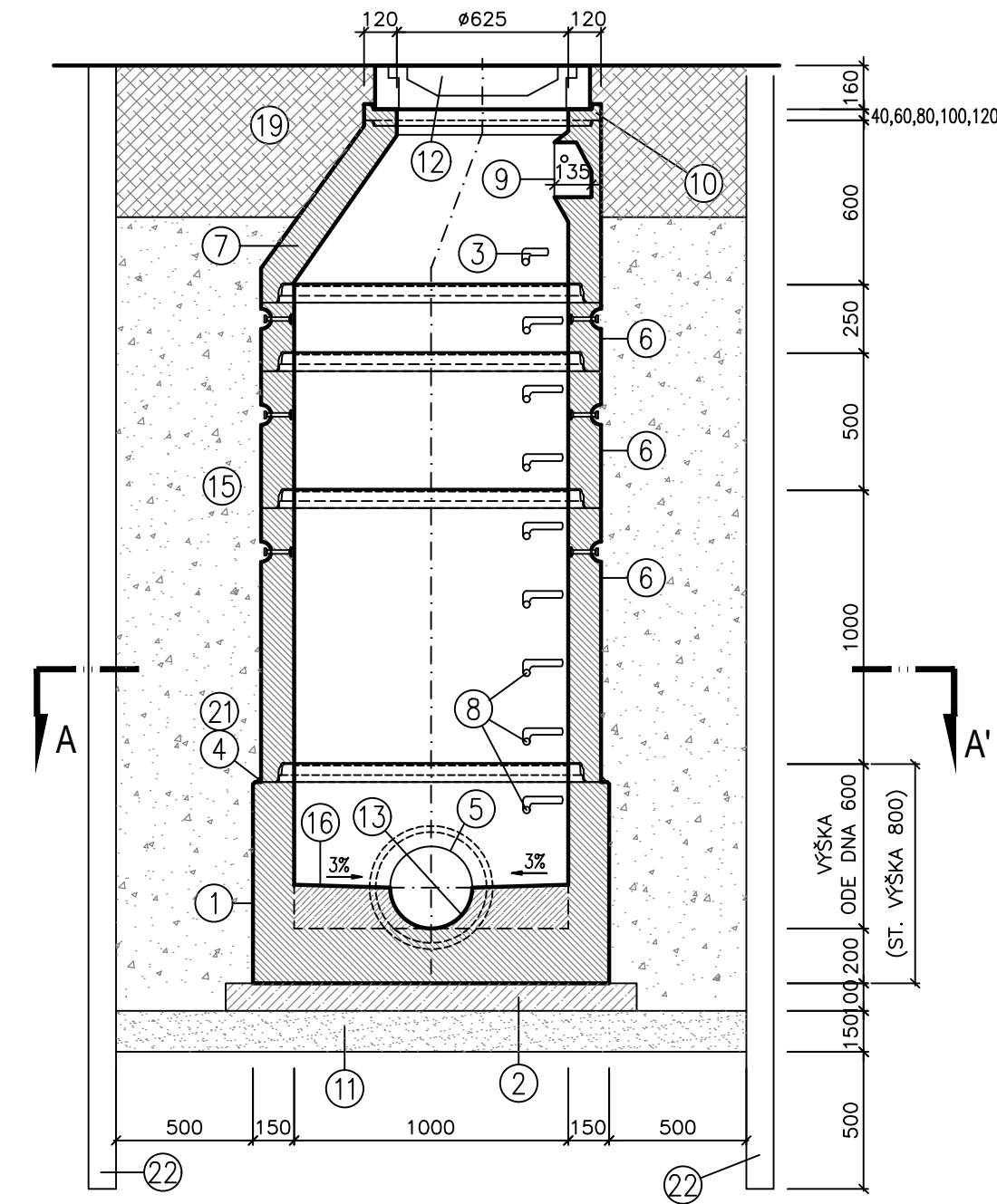
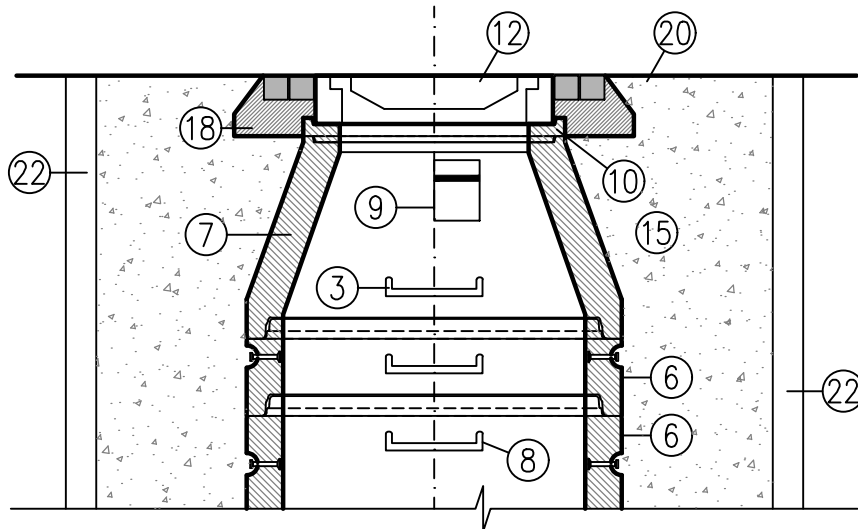


VZOROVÁ REVIZNÍ PREFABRIKOVANÁ ŠACHTA Ø1000  
MĚŘÍTKO 1:25

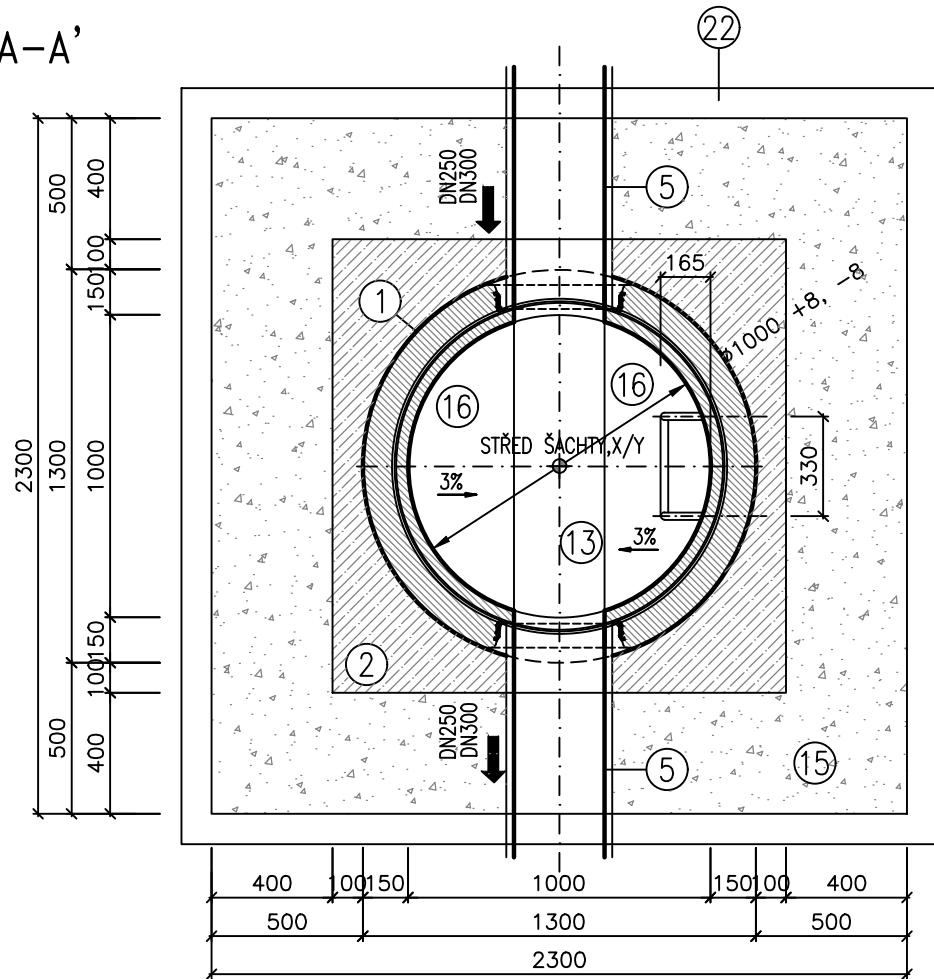
a) MÍSTNÍ STÁVAJÍCÍ KOMUNIKACE, VOLNÝ TERÉN,  
KOMUNIKACE PLÁNOVANÉ ZÁSTAVBY



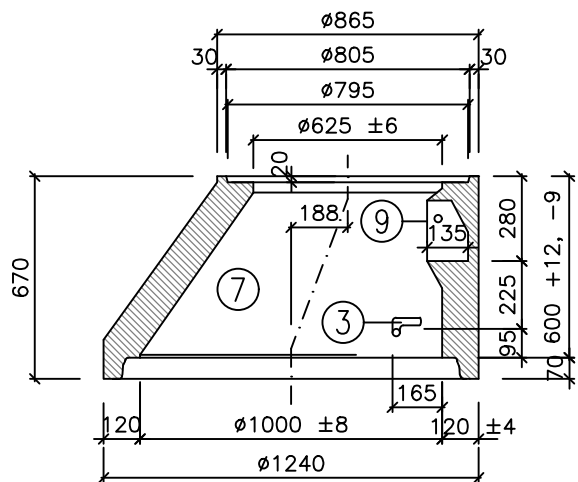
b) VOLNÝ TERÉN – INTRAVILÁN, POLNÍ CESTA



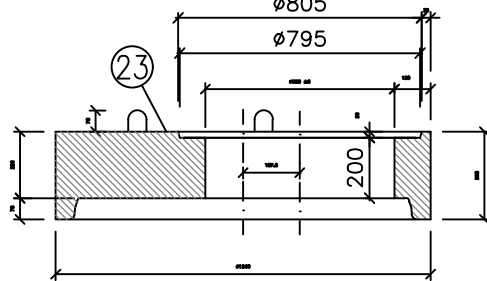
ŘEZ A-A'



VYBRANÉ PREFABRIKOVANÉ PRVKY (M 1:25)  
KANALIZAČNÍ KÓNUS, TL. 120 mm



ZÁKRYTOVÁ DESKA,  
TL. 120 mm, V. 200 mm



LEGENDA MATERIÁLŮ

	PREFABRIKÁTY		HUTNĚNÝ OBSYP KOLEM OBJEKTU VHODNOU ZEMINOU
	VYTVAROVÁNÍ KANALIZAČNÍHO DNA SPÁDOVÝM BETONEM C20/25-XA1 VE VÝROBĚ 1/2 ŽLÁBEK Z HOUŽEVNATÉHO BETONU S HOUŽEVNATÝM NÁTĚREM		ŠTĚRKOPÍSKOVÝ PODSYP TL. 150MM
	PODKLADNÍ BETON C8/10		

POZNÁMKA

–BETONOVÉ SKRUŽE BUDOU OPATŘENY NA DOSEDACÍ HRANĚ PRYZOVÝM TĚSNĚNÍM.  
–POKLOPY A VYROVNÁVACÍ PRSTENCE BUDOU OSAZENY NA ŠACHTOVÝ KÓNUS NEBO DESKU DO MALTOVÉHO LOŽE Z VYSOKO–PEVNOSTNÍHO MATERIÁLU S MINIMÁLNÍ PEVNOSTÍ 45MPa. JEDNOTLIVÉ PRVKY MUSÍ BÝT SPOJENY MINIMÁLNĚ 10mm TOHOTO MATERIÁLU.

TABULKA REVIZÍ

R.Č.	DATUM R.	POPIS PROVEDENÉ REVIZE	JMÉNO	PODPIS

LEGENDA

OZNAČENÍ	POPIS
①	ŠACHETNÍ BETONOVÉ PREFAB. DNO, VNITŘNÍ PRŮMĚR 1000mm, TL. STĚNY 150mm, VÝŠKA ODE DNA (STAVEBNÍ VÝŠKA): 600mm (800mm) NEBO 800 (1000mm) NEBO 1000mm (1200mm)
②	PODKLADNÍ BETON C8/10
③	OCELOVÉ STUPADLO DO ŠACHET S POLYETHYLENOVÝM OBALEM DL. 183 MM, DIN19555
④	VÝSPRAVENÍ A ZATŘENÍ CEMENTOVOU MALTOU
⑤	KANALIZAČNÍ PVC TROUBY HLADKÉ, S INTEGROVANÝM HRDLEM Z VÝROBY A TĚSNÍCÍM KROUŽKEM, MIN. SN10
⑥	BETONOVÉ PREFAB. SKRUŽE VNITŘ. PRŮMĚRU 1000mm, TL. STĚNY 120mm, VÝŠKY 1000, 500 NEBO 250mm
⑦	BETONOVÝ PREFABRIKOVANÝ KONUS VNITŘ. PRŮMĚRU 1000/625mm, VÝŠKY 600mm
⑧	OCELOVÉ STUPADLO DO ŠACHET S POLYETHYLENOVÝM OBALEM DL. 218mm, DIN19555
⑨	KAPSOVÉ STUPADLO DO ŠACHET, SOUČASTÍ PREFABRIKÁTU
⑩	VYROVNÁVACÍ BETONOVÉ PRSTENCE VÝŠKY 40, 60, 80, 100, 120mm
⑪	ŠTĚRKOPÍSKOVÝ PODSYP TL. 150mm
⑫	KAN. ŠACHTOVÝ POKLOP BETON/LITINA (TYP BEGU) D400, VÝŠKY 160 mm, S TLUMÍCÍ VLOŽKOU, BEZ ODVĚTRÁNÍ – POUŽITÍ V MÍSTNÍCH KOMUNIKACÍCH, PLÁNOVANÉ KOMUNKACI PRO ZÁSTAVBU, VOLNÉM TERÉNU
⑬	PŮLŽÁBEK NA VÝŠKU 1/2 DN ODTOK. POTRUBÍ Z HOUŽEVNATÉHO BETONU S NÁTĚREM (VŠE Z VÝROBY)
⑭	NEOBSAZENO
⑮	HUTNĚNÝ OBSYP KOLEM OBJEKTU VHODNOU ZEMINOU
⑯	NÁSTUPNICE BETON S HOUŽEVNATÝM NÁTĚREM (Z VÝROBY)
⑰	NEOBSAZENO
⑱	DVOJŘÁDEK Z ŽULOVÝCH KOSTEK DO BETONU C12/15 MIN. TL. 100mm
⑲	ÚPRAVA KOLEM POKLOPU–SKLADBA STÁVAJÍCÍ A PLÁNOVANÉ KOMUNIKACE, VE VOLNÉM TERÉNU OHUMUSOVÁNÍ 100 mm
⑳	ÚPRAVA KOLEM POKLOPU, OHUMUSOVÁNÍ A OSETÍ TRAVNÍM SEMENEM
㉑	TĚSNĚNÍ SPÁRY ELASTOMEREM
㉒	PAŽENÍ
㉓	BETONOVÁ PREFAB. ZÁKRYTOVÁ DESKA Ø1000/625 mm, ST. VÝŠKA 200 mm

VYPRACOVAL		ZODP. PROJEKTANT		VED. PROJEKTANT		<div> Merhautova 1066/216, 613 00 Brno tel.: 530 504 828 info@vhatelier.cz, DIČ: CZ49437267</div>	
Ing. MAREK SKRYJA		Ing. JAKUB RAČEK, Ph.D.		Ing. JAKUB RAČEK, Ph.D.			
KRAJ	JIHOMORAVSKÝ		MÍSTO	OLEŠNICE		ZAK.ČÍSLO	01/20.1
INVESTOR		MĚSTO OLEŠNICE				DATUM	03/2022
NÁZEV AKCE		OLEŠNICE, PISKAČŮV SAD – VODOVOD, SPLAŠKOVÁ A DEŠŤOVÁ KANALIZACE				STUPEŇ	DPS
						FORMÁT	3 x A4
						MĚŘÍTKO	1 : 25
OBJEKT	DSO 03.1 DEŠŤOVÉ STOKY				PŘÍLOHA č.	PARÉ č.	
OBSAH	VZOROVÁ REVIZNÍ PREFABRIKOVANÁ ŠACHTA Ø1000				D.3.1.5.		